

CORSO SUL DISEGNO TECNICO

TECNOVALLI

INTRODUZIONE

Capitolo 1

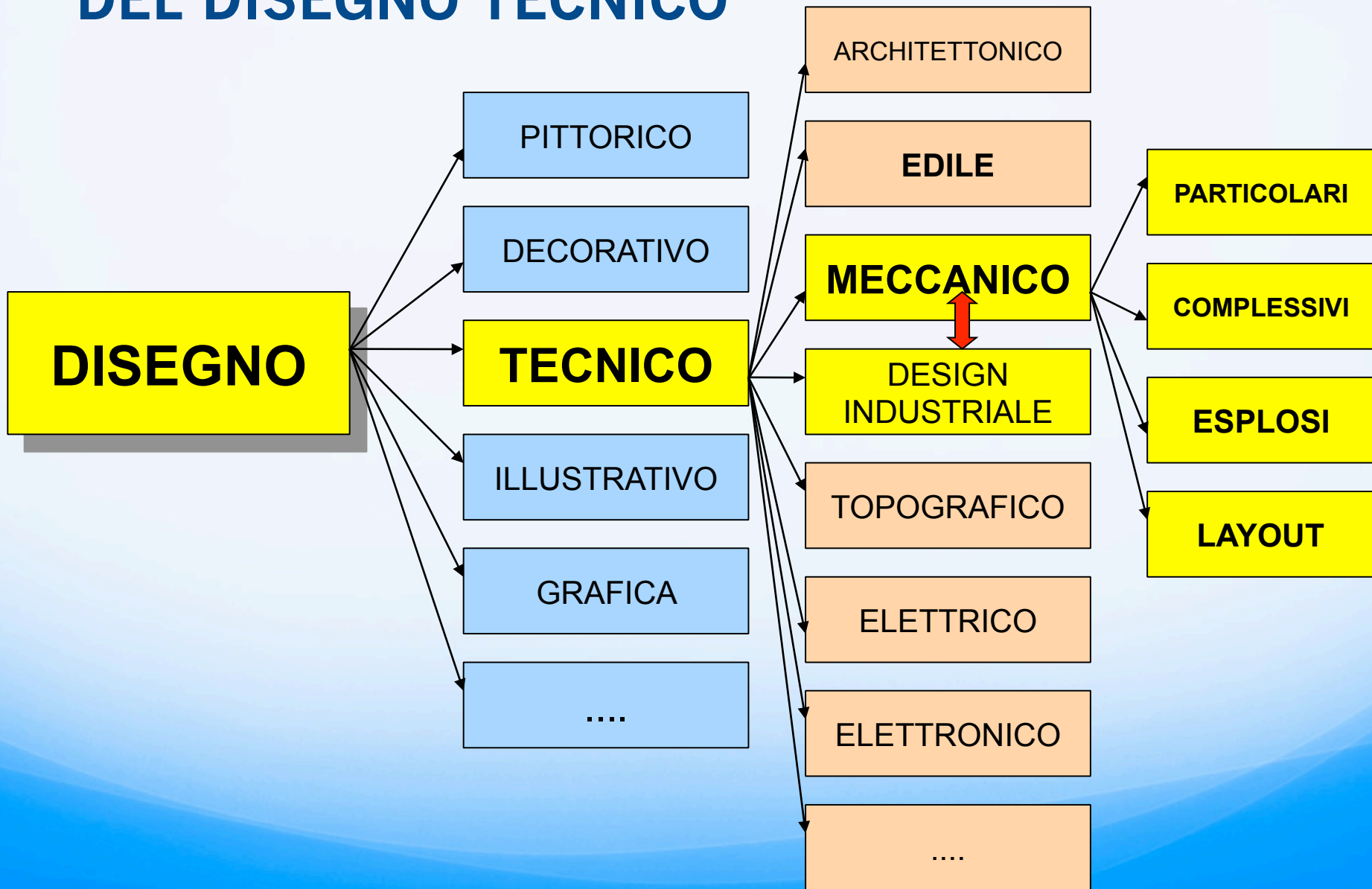
REQUISITI DEL DISEGNO TECNICO

Il Disegno tecnico essendo una rappresentazione di oggetti finalizzata alla trasmissione di informazioni necessita di regole che permettano di interpretare in maniera univoca tali informazioni

Necessita quindi di:

- rappresentare una realtà tridimensionale in forma bidimensionale;
- evidenziare oltre alla forma esterna anche la struttura interna dell'oggetto da rappresentare;
- evidenziare, spesso, tutti i particolari in forma monocromatica per renderne possibile una riproduzione adeguata anche in Bianco e Nero;
- rappresentare oggetti di grande e piccola dimensione su fogli di dimensioni accettabili e standardizzate.

AREA DI APPLICAZIONE DEL DISEGNO TECNICO

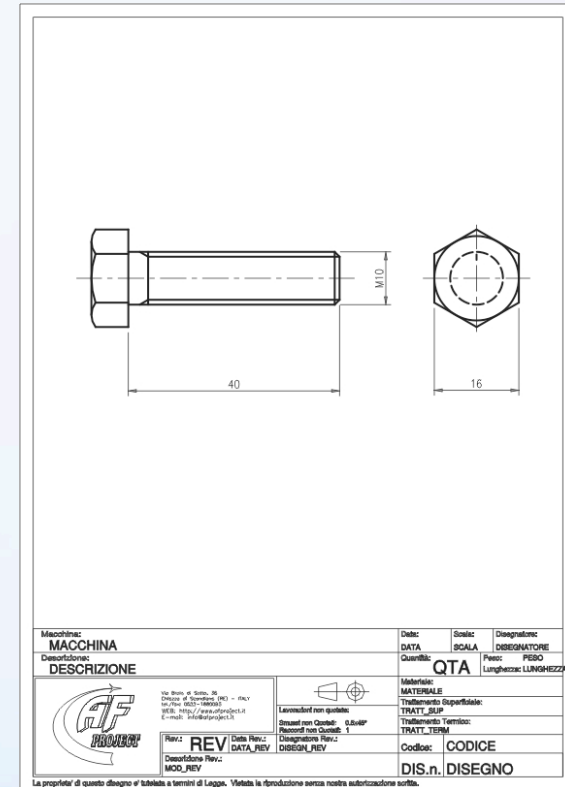
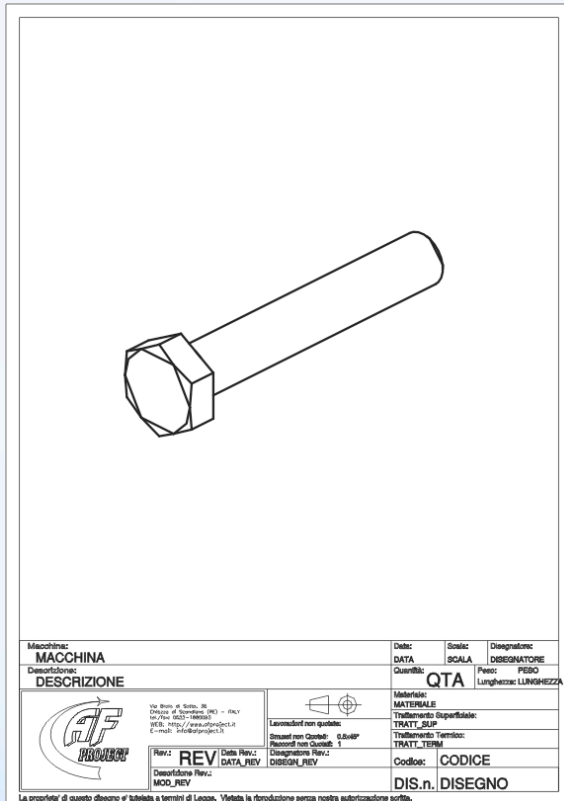


CLASSIFICAZIONE DEI DISEGNI TECNICI MECCANICI

I disegni meccanici si dividono nelle seguenti categorie:

- particolari
- complessivi o assiemi
- esplosi
- layout

Esempi di disegni di particolari



Particolare Vite in assonometria

Particolare Vite con proiezioni ortogonali

DEFINIZIONE DI PARTICOLARE:

è una tavola di disegno sulla quale viene rappresentato un singolo “particolare” o componente meccanico.



Esempio di disegno di esploso

L'ESPLOSO :

è una tavola ove i vari componenti di un assieme vengono rappresentati non assemblati, ma separati secondo diverse direzioni di montaggio, come fossero appunto “esplosi” tra loro. E' solitamente usato come tavola rappresentativa dei componenti e ricambi di una macchina.

